



MASTER

Sciences Humaines et Sociales

Stratégie du développement culturel

Médiations musées
et patrimoines



85%

Taux d'insertion professionnelle des diplômés, 30 mois après l'obtention du diplôme

65%

Proportion d'actifs occupant des postes de cadres ou intermédiaires

46%

Proportion d'actifs occupant un emploi stable ou une profession libérale

Salaire médian

1 530 €
NET MENSUEL

Métiers exercés

- Animateur du patrimoine
- Chargé de communication
- Coordinateur d'activités socioculturelles
- Responsable des relations publiques et communication
- Assistant programme
- Chargé de relations publiques
- Médiateur de patrimoine
- Médiateur culturel

Domaines d'activité

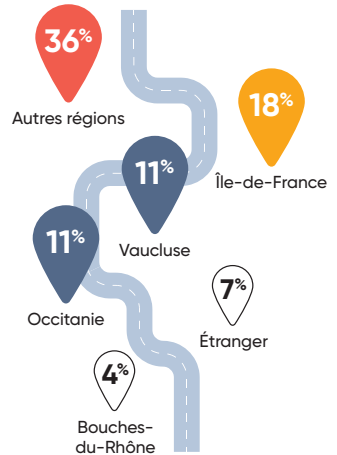
37%
Arts, spectacles
et activités récréatives

37%
Administration publique
(hors enseignement)

7%
Enseignement

7%
Santé humaine
et action sociale

Lieux d'activité



Secteurs d'emploi



Accès à l'emploi

