

MASTER

Droit, Économie, Gestion

Management, commerce international

Management de projets
touristiques et e-tourisme

84%

Taux d'insertion professionnelle
des diplômés, 30 mois après
l'obtention du diplôme

80%

Proportion d'actifs occupant des
postes de cadres ou intermédiaires

70%

Proportion d'actifs occupant un
emploi stable ou une profession
libérale

**Salaire
médian**

1 508 €
NET MENSUEL

Métiers exercés

- Agent commercial en vins
- Animateur en croisière fluviale
- CCP and Content Expert
- Chargé d'oenotourisme
- Chargé de clientèle
- Reservation Sales Coordinator
- Responsable marketing & communication
- Assistant de production
- Market manager
- Chargé de mission métiers d'art
- Chef de produit

Source : enquêtes réalisées auprès des 57 diplômés
de 2016 à 2018, 40 réponses (85% de femmes),
70% de taux de réponse.

INSERTION PROFESSIONNELLE



Domaines d'activité

48%

Commerce, transports,
hébergement, restauration

15%

Autres activités de service

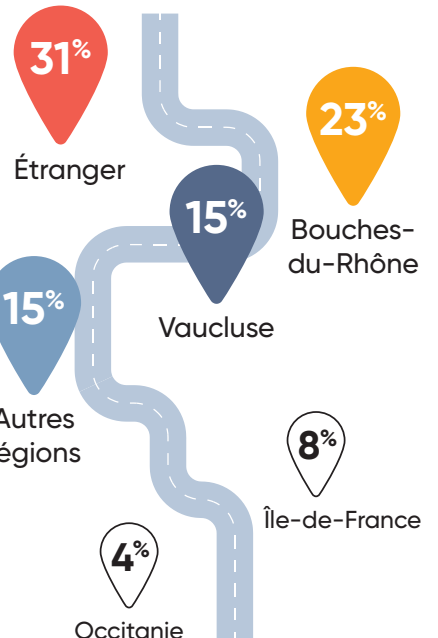
7%

Activités de services
administratifs

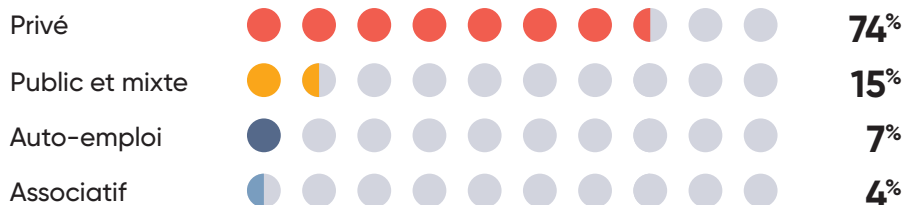
7%

Activités financières
et d'assurance

Lieux d'activité



Secteurs d'emploi



Accès à l'emploi

